

Bauleitung einer komplexen Innenstadtbaustelle aus drei Perspektiven

Der Bauherr:

Qualitätsanforderung

Dipl.-Ing. Otmar Schneider

Das Ingenieurbüro:

Qualitätsprüfung

Dipl.-Ing. Tobias Siebert

Die Baufirma:

Einhaltung der Qualitätskriterien

Dipl.-Ing. Aldo Listemann

11. Göttinger Abwassertage 23.02.2011



komplexe Innenstadtbaustelle



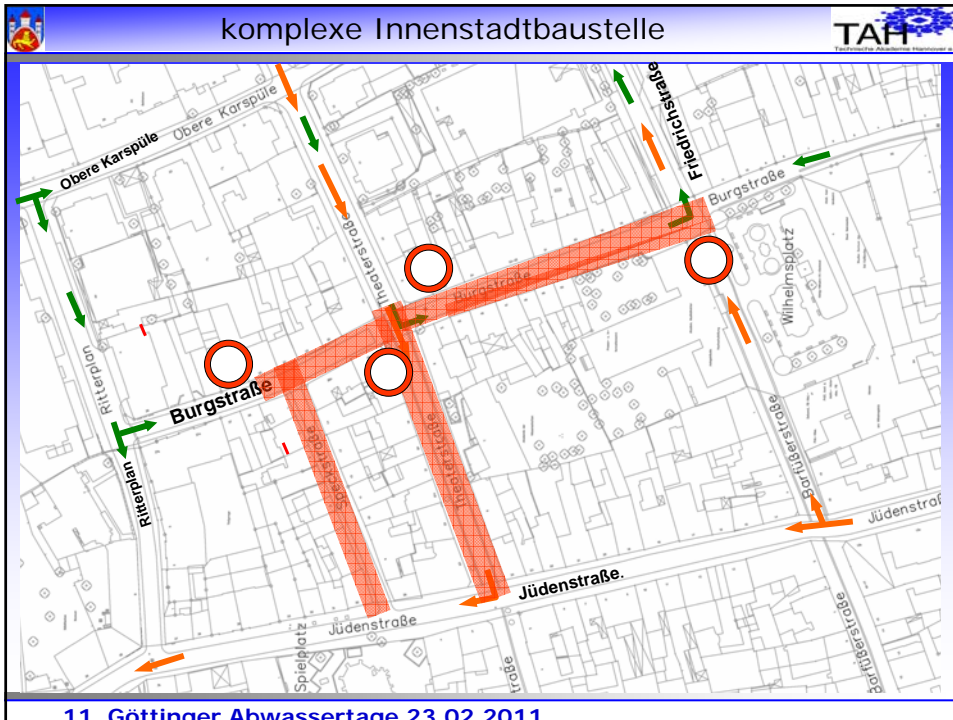
Der Bauherr:

Qualitätsanforderung

Gliederung

1. Beteiligung der Leitungsverwaltungen
2. Klärung der Rahmenbedingungen
3. Qualitätsanforderungen

11. Göttinger Abwassertage 23.02.2011



1. Beteiligung der Leitungsverwaltungen

Der Bauherr / die Bauherren

Straßenbau

Schmutz- und Regenwasserkanalbau

Wasser- und Gasleitungsbau

Elektroversorgung

Telekom

11. Göttinger Abwassertage 23.02.2011

1. Beteiligung der Leitungsverwaltungen TAH

Aufgabe

Erhaltung des Lebensumfeldes und die Zukunft der Innenstadt.

11. Göttinger Abwassertage 23.02.2011





Rahmenbedingungen

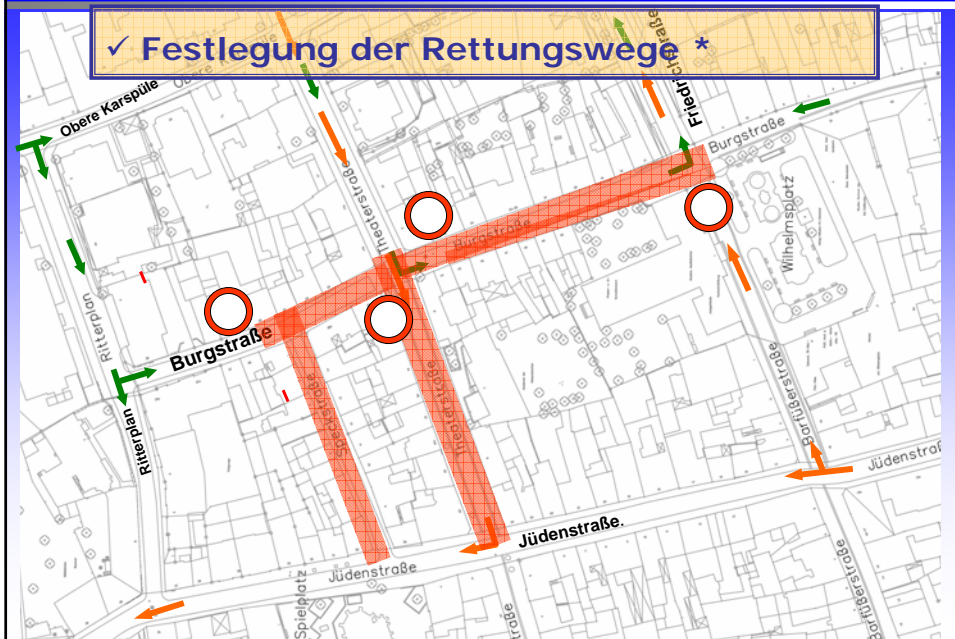
- ✓ Festlegung der Rettungswege *
- ✓ Löschwasserversorgung,
- ✓ Verkehrsumleitung
- ✓ Anlieferungsmöglichkeiten
- ✓ Abfallentsorgung

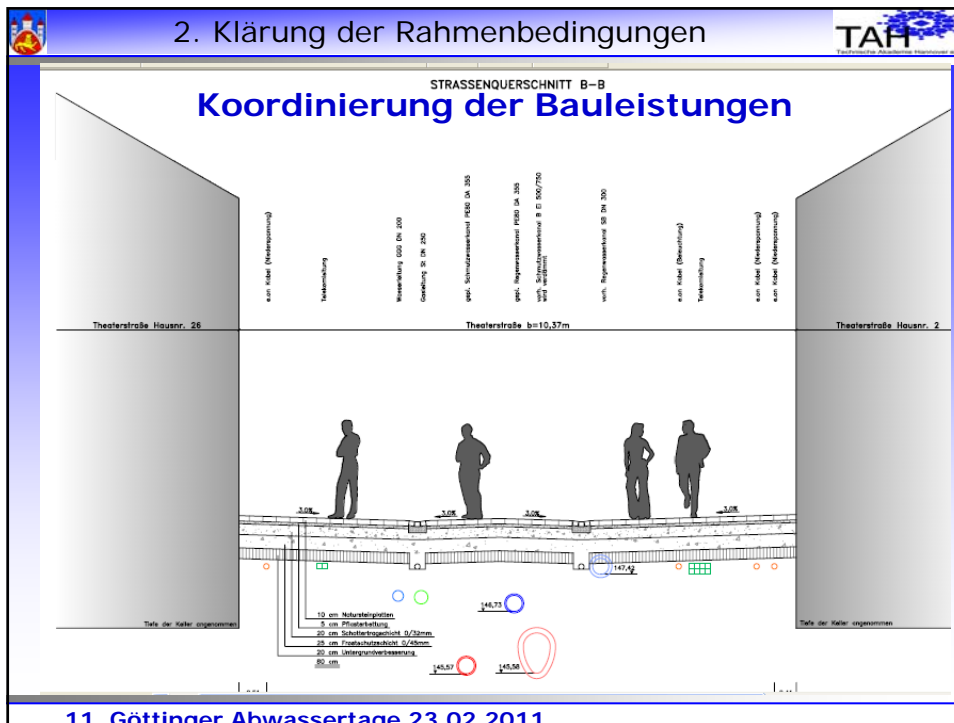


Auftraggeber verantwortlich



- ✓ Festlegung der Rettungswege *





2. Klärung der Rahmenbedingungen

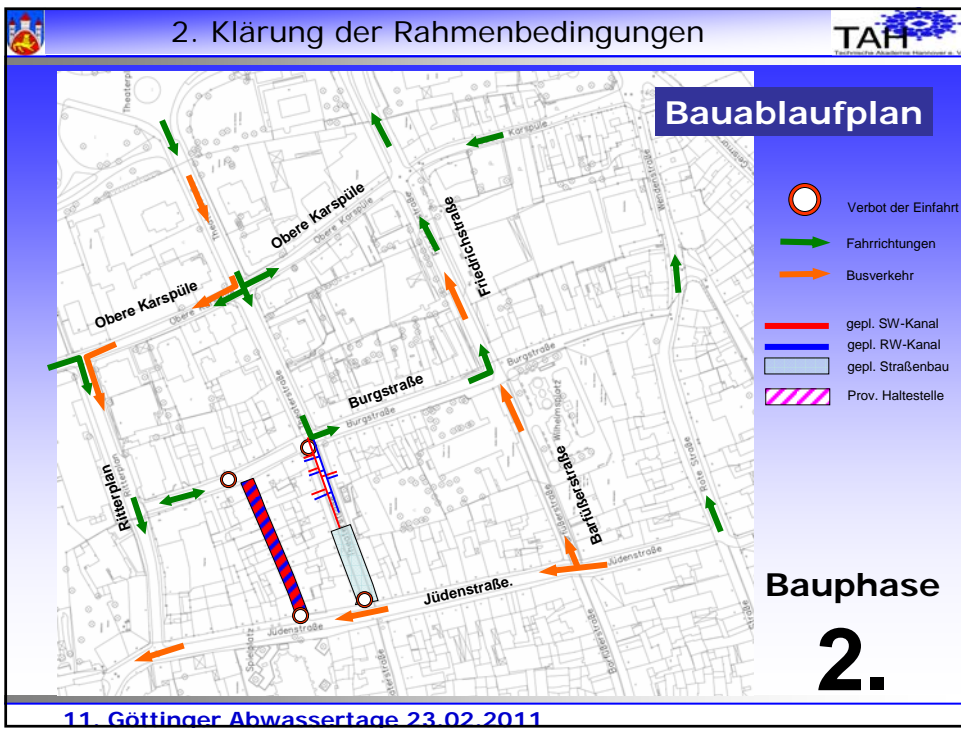
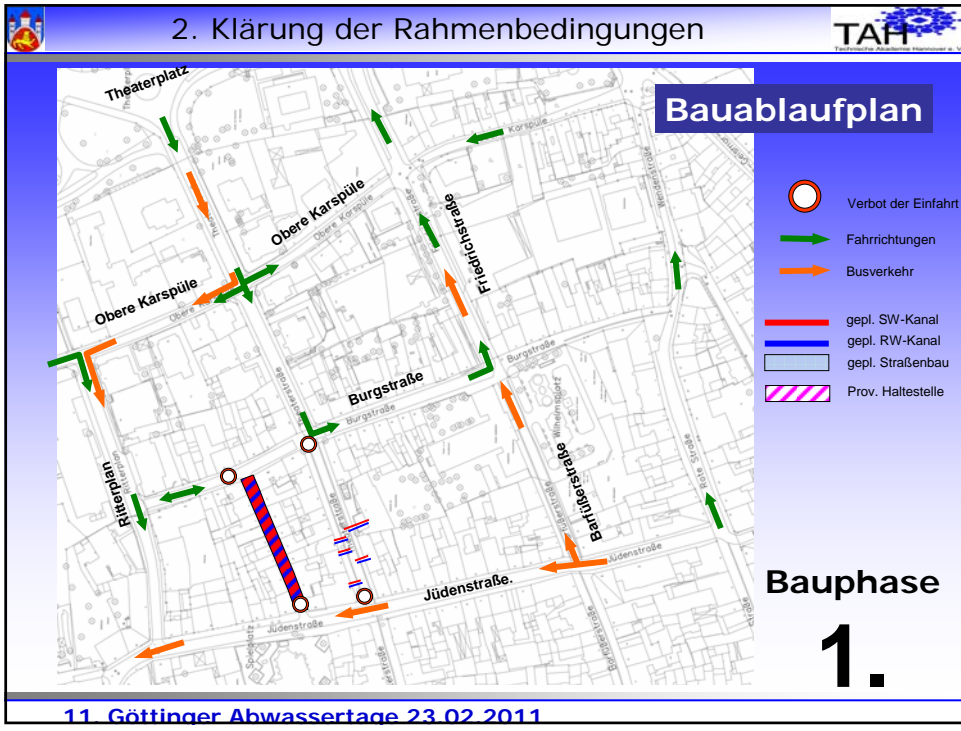
TAH

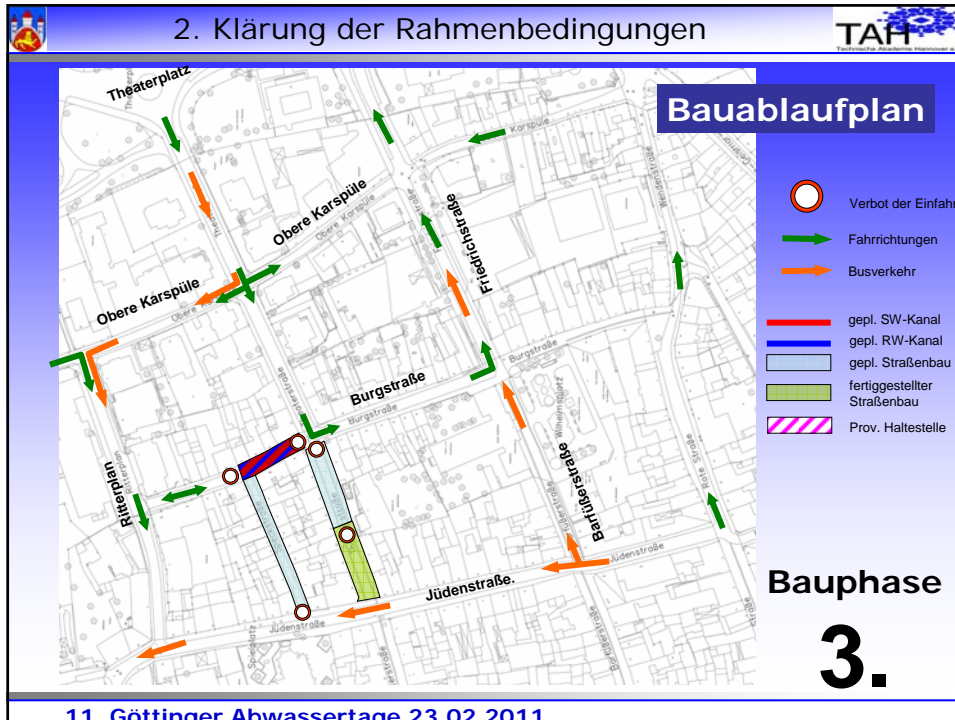
Rahmenbedingungen

- ✓ Koordinierung der Bauleistungen
- ✓ geologisches Baugrundgutachten
- ✓ Gutachten zur Bausubstanz
- ✓ Auswertung des Altlastenkataster
- ✓ Festlegungen des SiGeKo
- ✓ Verständigung über den Bauablauf *

➔ **Auftraggeber verantwortlich**

11. Göttinger Abwassertage 23.02.2011





3. Qualitätsanforderungen

TAH
Technische Abwässerung

Definition

Qualität der Baumaßnahme wird bestimmt durch:

die Gesamtheit der Leistungen zur Realisierung der Anforderungen, die den Grad ihrer Durchführbarkeit zum zweckmäßigen Bauablauf bestimmen.

11. Göttinger Abwassertage 23.02.2011

3. Qualitätsanforderungen TAH
Technische Abwässerung & Co.

Qualitätsanforderungen


Ingenieurbüro

- Planung & Gestaltung
- Funktionsfähigkeit
- Wirtschaftlichkeit
- Detaillösungen
- Ökologie - Abfallvermeidung
- erstellen Bauzeitenplan *
- Beschilderungsplan *
- Ausschreibung der Leistungen

11. Göttinger Abwassertage 23.02.2011

3. Qualitätsanforderungen TAH
Technische Abwässerung & Co.

Qualitätsanforderungen



Auftragnehmer

- verbindliches Preisangebot
- Überarbeitung Bauzeitenplan
- Baustellenbeschilderung
- Einhaltung der Entsorgungswege
- Baustellensicherheit *
- Kostensicherheit
- Termintreue *
- fachgerechte Durchführung *

11. Göttinger Abwassertage 23.02.2011



11. Göttinger Abwassertage 23.02.2011



11. Göttinger Abwassertage 23.02.2011

3. Qualitätsanforderungen TAH
Technische Abwassertage



Terminstreue

Bonus &

- ❖ + 500,- EUR/Werntag bei vorzeitiger Fertigstellung - 03.12.2010

Malus Regelung

- ❖ - 500,- EUR/Werntag bei Überschreitung Zwischentermin 10.07.2010
- ❖ - 1000,- EUR/Werntag bei Überschreitung des geplanten Bauendes

11. Göttinger Abwassertage 23.02.2011

3. Qualitätsanforderungen TAH
Technische Abwassertage



fachgerechte Durchführung

Eigenüberwachung



1. Materialnachweise
2. Aushubsohle
3. Verbau
4. untere Bettungsschicht
5. obere Bettungsschicht
6. Rohrverlegung
7. Seitenverfüllung
Abdeckung
7. Verfüllung
8. Straßenplanum
9. Straßenbau

11. Göttinger Abwassertage 23.02.2011



fachgerechte Durchführung

Eigenüberwachung

Dynamische Fallplatte

Anzahl z.B.:

2 Stück pro Haltung
und Verdichtungslage

bzw. 2 Stück pro
Verfüllabschnitt
aussagekräftige
Prüfergebnisse

ZTV E-StB 09

Punkt 4.5.2

EV2 bzw. Evd

Rammsondierung

Anzahl z.B.:

2 Stück pro Haltung

aussagekräftige
Prüfergebnisse



Qualitätsanforderungen



Prüfungen	Eigenüberwachung	Fremdüberwachung
verantwortlich	Auftragnehmer	Ingenieurbüro/ Auftraggeber
Materialnachweise	X	überprüfen
Einbaunachweise	X	überprüfen
Verdichtungsnachweise	X	X
Ausbreitmaß FB	X	überprüfen
Festigkeitsprüfung FB	X	x
Dichtheitsprüfung		X
TV-Neubauabnahme		X

Die Nachweise und die Prüfungen, einschließlich der Prüfintervalle und -häufigkeiten sind vertraglich zu vereinbaren!



Zusammenfassung:

Jede Baustelle verlangt:

- die Zusammenarbeit aller
- die frühzeitige Klärung der Rahmenbedingungen
durch den Bauherrn
- die sorgfältig durchdachte Planung, Ausschreibung und Bauleitung
durch das Ing.-büro
- die sach-, fach- und termingerechte Ausführung
durch die Baufirma

zur Zufriedenheit der Kunden als Grundvoraussetzung für den wirtschaftlichen Erfolg.